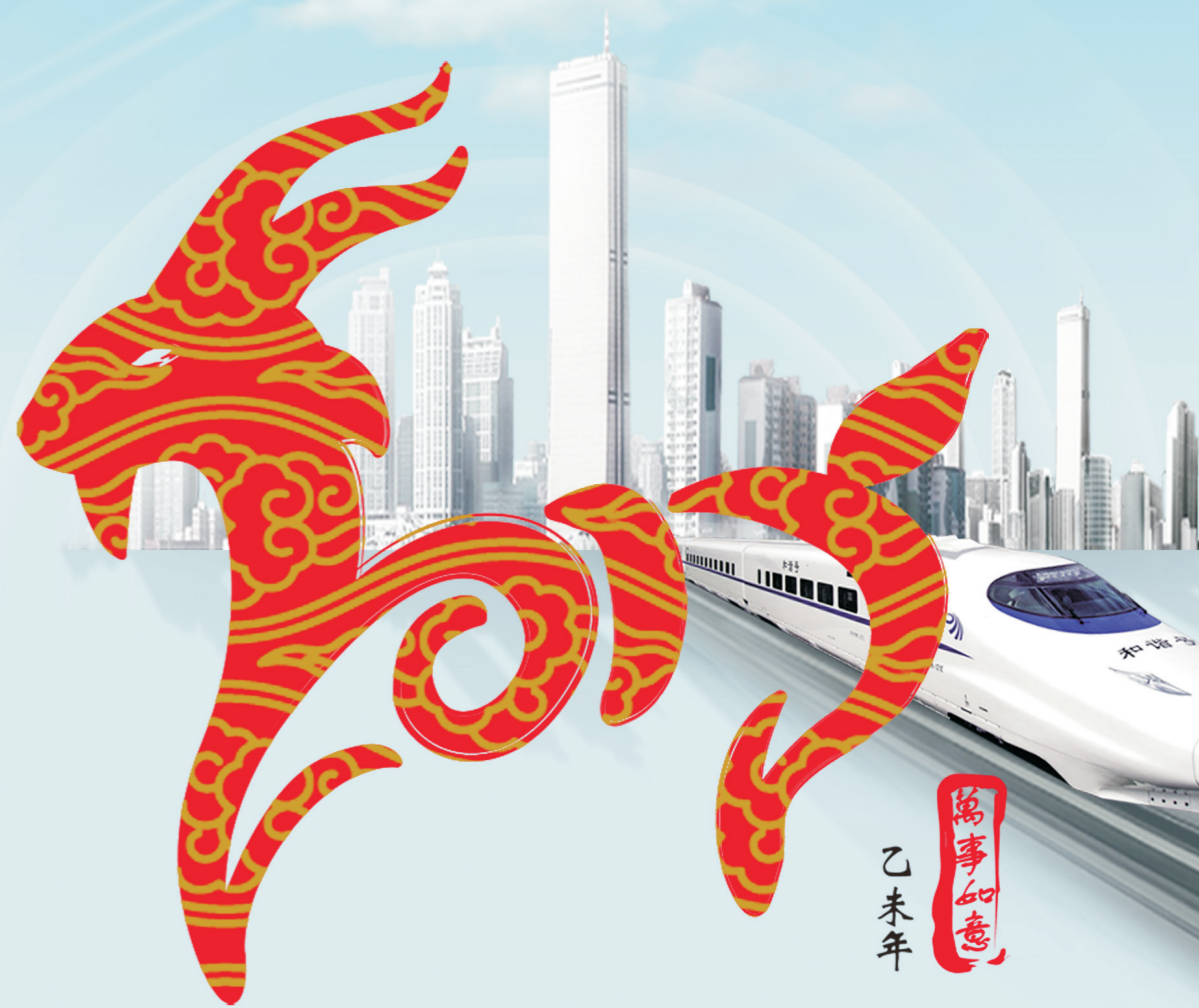




2015

农历乙未羊年

桌上秘书

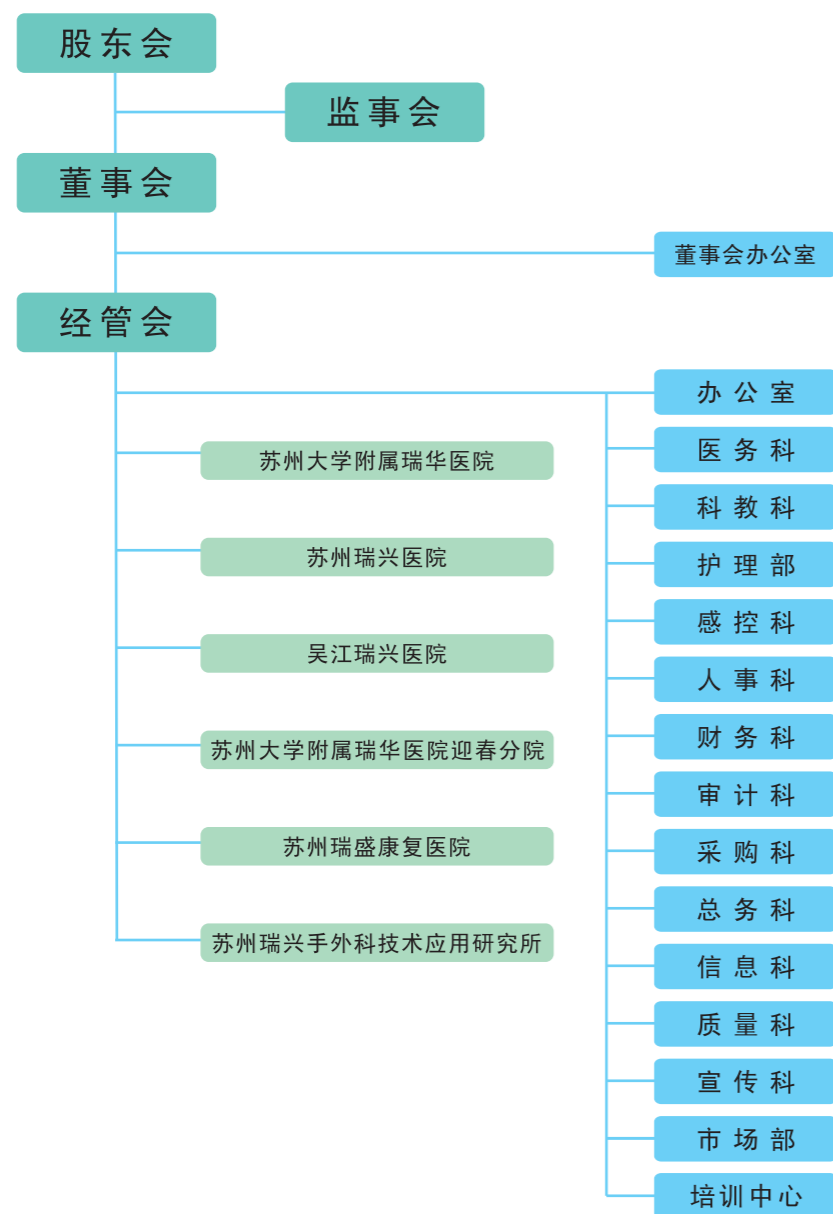


瑞兴理念：行医为民、诚信为本、服务为根、创新为魂

院训：求真、求精、求新

瑞兴作风：优质、高效、务实、严谨

苏州瑞兴医院集团组织结构图



桌上秘书

月份	主题月寄语	重要工作备忘
1	总结，新的起步	
2	科研，发展之路	
3	管理，从不止步	
4	文化，建院之魂	
5	质量，服务之本	
6	安全，预防在先	
7	竞赛，凸显才华	
8	人才，核心所在	
9	品牌，深远影响	
10	保障，不息节拍	
11	预算，控制成本	
12	计划，掌控未来	

本人签名：_____

联系电话：_____

总结月	MON一	TUE二	WED三	THU四	FRI五	SAT六	SUN日
<p>工作计划</p> <p>专项检查: 危重患者抢救与报告制度</p>				1 元旦 放假	2 十二	3 十三 9:30 第1次总经理办公会	4 十四 公休日
					14:00~16:00临培	14:30 读书会1 (总51)	
	5 十五 分院内专家检查归档病历	6 小寒 下发归档病历质量简报	7 十七	8 十八	9 十九	10 二十 10:30 各专业委员会会议	11 廿一 公休日
				14:00~16:00临培	14:00~16:00临培	14:30 读书会2 (总52)	
			16:45 核心制度(上)-胡浩成	17:00~20:00 三基知识考核	15:00 第1次行政查房(内科)		
	12 廿二 各级目标责任书考核结果上报	13 廿三	14 廿四	15 廿五	16 廿六	17 廿七 9:30 第2次总经理办公会	18 廿八 公休日
		14:00 第1次院周会暨第1次医疗质量与安全会议		14:00~16:00临培	14:00~16:00临培	14:30 读书会3 (总53)	
			16:45 医院抗菌药物处方点评(刘兵 刑沈超)	17:00~20:00 三基知识考核			
	19 廿九	20 大寒 汇总院内专家归档病历检查结果	21 初二	22 初三	23 初四	24 初五 9:00 集团科研立项	25 初六 公休日
				14:00~16:00临培	14:00~16:00临培	15:00 研究所内部建设论证会	
		17:45 第1次经管会例会	16:45 突发重大事件应急处置工作方案解读-凡明辉	17:00~20:00 三基知识考核			
	26 初七	27 腊八	28 初九	29 初十	30 十一	31 十二 9:00 第1次归档病历质量研讨会	
						10:00 第1次护士长例会	
		14:00 第2次院周会暨第1次二甲工作会议		14:00~16:00临培	14:00~16:00临培	14:30 读书会4 (总54)	
			16:45 消防安全管理-徐文良 李克勇	16:30 市场营销会	15:00 第2次行政查房(普外科)		
				17:00~20:00 三基知识考核			

科研月	MON一	TUE二	WED三	THU四	FRI五	SAT六	SUN日
工作计划 专项检查: 病情评估制度							1 十三 公休日
	2 十四 节前安全检查	3 十五	4 立春	5 十七 分发院内专家检查归档病历 14:00~16:00临培 16:45 核心制度(下)-胡造成 17:00~20:00 三基知识考核	6 十八 下发归档病历质量简报 14:00~16:00临培 15:00 第3次行政查房(神经外科)	7 十九 9:30 第3次总经理办公会 14:30 读书会5(总55)	8 二十 公休日
	9 廿一	10 廿二 10:00 第2次经管会例会 13:00 第3次院周会暨第2次医疗质量与安全会议 14:00 2014年总结表彰大会 17:30 2015年春节团拜会	11 廿三 16:45 医疗安全教育-彭代明	12 廿四 各目标责任书月考核结果上报 14:00~16:00临培 17:00~20:00 三基知识考核	13 廿五 14:00~16:00临培	14 廿六 9:00集团第一次课题验收答辩 10:00 护理带教老师座谈会 11:30 实习生座谈会 14:30 读书会6(总56)	15 廿七 公休日
	16 廿八	17 廿九 汇总院内专家归档病历检查结果	18 除夕 公休日调休	19 春节 春节放假	20 初二 春节放假	21 初三 春节放假	22 初四 年休假
	23 初五 年休假	24 初六 年休假	25 初七 年休假	26 初八 年休假	27 初九 公休日调休	28 初十 10:00 第2次护士长例会 16:30 市场营销例会	

管理月	MON一	TUE二	WED三	THU四	FRI五	SAT六	SUN日
<p>工作计划</p> <p>专项检查: 临床输血管理制度</p>	30 十一	31 十二					1 十一 正常上班
	2 十二	3 十三	4 十四	5 元宵节 分发院内专家检查归档病历 9:00第2次归档病历质量研讨会	6 惊蛰 下发归档病历质量简报 14:00~16:00临培	7 十七 9:30 第4次总经理办公会 13:30 三八妇女节活动 14:30 读书会7 (总57)	8 十八 公休日
	9 十九	10 二十 14:00 第4、5次院周会	11 廿一 16:45 医疗安全(不良)事件管理-刘征远 16:45 护理安全教育-陈林锋	12 廿二 各级目标责任书月考核结果上报 14:00~16:00临培 17:00~20:00 三基知识考核	13 廿三 14:00~16:00临培 15:00 第4次行政查房(妇产科)	14 廿四 10:00第1次学术、教学委员会会议 10:30护理应急演练 10:30 第1次药事管理委员会会议 14:30 读书会8 (总58)	15 廿五 公休日
	16 廿六	17 廿七 17:45 第3次经管会例会	18 廿八 16:45 放射安全管理-宋学池 16:45 护理制度-徐榕	19 廿九 14:00~16:00临培 17:00~20:00 三基知识考核	20 二月 汇总院内专家归档病历检查结果 14:00~16:00临培 14:00 医疗急救应急演练	21 春分 9:30 第5次总经理办公会 10:00 第3次护士长例会 14:30 读书会9 (总59)	22 初三 公休日
	23 初四	24 初五 14:00 第6次院周会暨第3次二甲工作会议	25 初六 16:45 急诊服务制度-霍跃光	26 初七 14:00~16:00临培 16:30 市场营销例会 17:00~20:00 三基知识考核	27 初八 14:00~16:00临培 15:00 第5次行政查房(骨科医院)	28 初九 9:00 集团第九届科技工作会议 13:00 集团第八届管理工作会议	29 初十 公休日

文化月	MON一	TUE二	WED三	THU四	FRI五	SAT六	SUN日
<p>工作计划</p> <p>专项检查:</p> <p>会诊制度</p>			1 十三	2 十四	3 十五	4 十六	5 清明 公休日
			16:45 医院感染管理 - 蒋巧华	14:00~16:00 临培	14:00~16:00 临培 15:00 第6次行政查房 (麻醉科、ICU、供应室)	分发院内专家检查归档病历 9:00 第3次归档病历质量研讨会 14:30 读书会10 (总60)	
	6 十八 下发归档病历质量简报	7 十九	8 二十	9 廿一	10 廿二	11 廿三	12 廿四 公休日
		14:00 第7次院周会暨第4次医疗质量与安全会议		14:00~16:00临培	14:00~16:00临培	各级目标责任书考核结果上报 9:30 第6次总经理办公会 13:30第1次青年医师急救技能比赛 14:00全日制硕士研究生毕业答辩	
			16:45 危急值管理-夏秀海	17:00~20:00 三基知识考核			
	13 廿五	14 廿六	15 廿七	16 廿八	17 廿九	18 三十	19 三月 公休日
		17:45 第4次经管会例会	16:45 标本与检验实验室管理-陈玉锐	14:00~16:00临培	14:00~16:00临培	8:30 青年护士技能竞赛 9:00 研究所内部建设论证会 10:30各专业委员会会议 14:30 读书会11 (总61)	
				17:00~20:00 三基知识考核	15:00 第7次行政查房 (急诊科、门诊部、儿科、体检科、口腔科)		
	20 谷雨 汇总院内专家归档病历检查结果	21 初三	22 初四	23 初五	24 初六	25 初七	26 初八 公休日
		14:00 第8次院周会暨第4次二甲工作会议	16:45 患者的术后管理-赵强 16:45 医嘱的核对与处理-陈月琴	14:00~16:00临培	13:00第六届员工运动会	第一次外出义诊 9:30 第7次总经理办公会 10:00 第4次护士长例会 13:00第六届员工运动会	
	27 初九	28 初十	29 十一	30 十二			
			15:00~16:10 "TTT" 系列课程之四: 塑造专业形象 16:45 医疗质量关键环节管理-刘征远 16:30 市场营销例会	17:00~20:00 三基知识考核			

安全月	MON一	TUE二	WED三	THU四	FRI五	SAT六	SUN日
工作计划 专项检查: 知情同意制度	1 儿童节	2 十六	3 十七	4 十八	5 十九	6 二十	7 廿一 公休日
			16:45 医院行政管理-凡明辉	14:00~16:00临培 17:00~20:00 三基知识考核	14:00~16:00临培	分发院内专家检查归档病历 14:00~16:00临培 14:30 研读会17 (总67)	下发归档病历质量简报 9:30 第10次总经理办公会 10:30 护理应急演练
	8 廿二	9 廿三	10 廿四	11 廿五	12 廿六	13 二十	14 廿八 公休日
		14:00 第11次院周会暨第6次医疗质量与安全会议	16:45 医保政策解读及案例分析-蒋立芳	14:00~16:00临培 17:00~20:00 三基知识考核	14:00~16:00临培 14:30 第10次行政查房(瑞兴吴江)	10:00 医疗设备管理委员会会议 10:00 第2次学术、教学委员会会议 10:00 护理带教老师座谈会 14:30 研读会18(总68)暨2013级临博开题报告	
	15 廿九	16 五月	17 初二	18 初三	19 初四	20 端午节 放假	21 初六 公休日
		17:45 第6次经管会例会	16:45 非计划再次手术管理-周广良 16:45 手术室突发事件应急预案-张丽琴	14:00~16:00临培 17:00~20:00 三基知识考核	14:00~16:00临培 14:30 第11次行政查房(瑞兴迎春)	汇总院内专家归档病历检查结果 9:30 第11次总经理办公会	
	22 夏至	23 初八	24 初九	25 初十	26 十一	27 十二	28 十三 公休日
		14:00 第12次院周会暨第6次二甲工作会议	16:45 医德医风管理-王郦	14:00~16:00临培 16:30 市场营销例会 17:00~20:00 三基知识考核	9:00集团新技术新项目奖评选 14:00~16:00临培	第三次外出义诊 9:00 第6次归档病历质量研讨会 10:00 第6次护士长例会 14:30 研读会19(总69) 15:30 集团第1次股东会	
	29 十四	30 十五					

竞赛月	MON一	TUE二	WED三	THU四	FRI五	SAT六	SUN日
工作计划 专项检查: 查对制度			1 十六	2 十七	3 十八	4 十九 分发院内专家检查归档病历 9:30 第12次总经理办公会	5 二十 公休日
			16:45 人事岗位管理-全书君	14:00~16:00 临培 17:00~20:00 三基知识考核	14:00~16:00 临培	14:30 读书会20(总70)	26
	6 廿一 下发归档病历质量简报	7 小暑 14:00 第13次院周会暨第7次医疗质量与安全会议	8 廿三 16:45 病案管理-毕培德	9 廿四 14:00~16:00临培 17:00~20:00 三基知识考核	10 廿五 14:00~16:00临培 15:00 第12次行政查房(瑞兴瑞盛)	11 廿六 各级目标责任书考核结果上报 10:30 各专业委员会会议 14:30 读书会21(总71)	12 廿七 公休日
							27
	13 廿八	14 廿九 17:45 第7次经管会例会	15 三十 16:45 临床输血技术规范-魏云臻	16 六月 14:00~16:00临培 17:00~20:00 三基知识考核	17 初二 14:00~16:00临培	18 初三 9:30 第13次总经理办公会 14:30 读书会22(总72)	19 初四 公休日
							28
	20 初五 汇总院内专家归档病历检查结果	21 初六 14:00 第14次院周会、第7次二甲工作会议暨上半年度工作总结会	22 初七 16:45 重症患者管理-刘跃飞 16:45 护理应急管理-张心玉	23 大暑 14:00~16:00临培 17:00~20:00 三基知识考核	24 初九 14:00~16:00临培 15:00 第13次行政查房(内科)	25 初十 第四次外出义诊 9:00 苏州市指导性课题结题 10:00 第7次护士长例会 14:30 读书会23(总73)	26 十一 公休日
							29
	27 十二	28 十三	29 十四 15:00~16:10 "TTT"系列课程之五:精彩互动 16:45 常见传染病的消毒隔离技术-符晨梅	30 十五 14:00~16:00临培 16:30 市场营销例会 17:00~20:00 三基知识考核	31 十六 14:00~16:00临培		30

人才月	MON一	TUE二	WED三	THU四	FRI五	SAT六	SUN日	
工作计划 专项检查: 危机值登记与报告制度	31 十八					1 十七 9:00第7次归档病历质量研讨会 14:30 读书会24 (总74)	2 十八 公休日	30
	3 十九	4 二十	5 廿一 分发院内专家检查归档病历 16:45 爱婴医院业务知识-管作香	6 廿二 下发归档病历质量简报 14:00~16:00临培 17:00~20:00 三基知识考核	7 廿三 14:00~16:00临培	8 立秋 9:30 第14次总经理办公会 14:30 读书会25 (总75)	9 廿五 公休日	
	10 廿六	11 廿七 14:00 第15次院周会暨第8次医疗质量与安全会议	12 廿八 各级目标责任书考核结果上报 16:45 患者的知情权-金光哲	13 廿九 14:00~16:00临培 17:00~20:00 三基知识考核	14 七月 14:00~16:00临培 15:00 第14次行政查房(普外科)	15 初二 10:00 医疗急救应急演练 14:30 读书会26 (总76)	16 初三 公休日	32
	17 初四	18 初五 17:45 第8次经管会例会	19 初六 16:45 血气分析及其临床应用-秦超 16:45 危重患者的护理-鲁娟	20 初七 汇总院内专家归档病历检查结果 14:00~16:00临培 17:00~20:00 三基知识考核	21 初八 14:00~16:00临培	22 初九 9:30 第15次总经理办公会 10:00 实习生座谈会(包括实习生安全教育) 14:30 读书会27 (总77)	23 处暑 公休日	
	24 十一	25 十二 14:00 第16次院周会暨第8次二甲工作会议	26 十三 16:45 手术安全管理-刘勇	27 十四 14:00~16:00临培 16:30 市场营销例会 17:00~20:00 三基知识考核	28 十五 14:00~16:00临培 15:00 第15次行政查房(神经外科)	29 十六 9:00第8次归档病历质量研讨会 10:00 第8次护士长例会 14:30 读书会28 (总78)	30 十七 公休日	34

品牌月	MON一	TUE二	WED三	THU四	FRI五	SAT六	SUN日		
<p>工作计划</p> <p>专项检查: 首诊首问负责制度</p>		1 十九	2 二十	3 廿一	4 廿二	5 廿三	6 廿四 公休日		
			16:45 信息系统管理-王晓君	14:00~16:00临培 17:00~20:00 三基知识考核	14:00~16:00临培	分发院内专家检查归档病历 14:00~16:00临培 10:30 护理应急演练 14:30 读书会29 (总79)	下发归档病历质量简报 9:30 第16次总经理办公会	35	
		7 廿五	8 廿六	9 廿七	10 廿八	11 廿九	12 三十		
			14:00 第17次院周会暨第9次医疗质量与安全会议	16:45 抗菌药物合理使用-刘兵 杜智丽	14:00教师节活动 14:00~16:00临培 17:00~20:00 三基知识考核	14:00~16:00临培 15:00 第16次行政查房(妇产科)	各级目标责任书考核结果上报 9:30 新护士座谈、岗前培训(理论) 10:00第3次学术、教学委员会会 10:30 第3次药事管理委员会会议 14:30 读书会30(总80)	13 八月 公休日	36
		14 初二	15 初三	16 初四	17 初五	18 初六	19 初七		
			17:45 第9次经管会例会	16:45 患者病情的诊断与处理-李关兴	14:00~16:00临培 17:00~20:00 三基知识考核	14:00~16:00临培 17:00 重点客户联谊会	第五次外出义诊 汇总院内专家归档病历检查结果 9:30 第17次总经理办公会 9:30 新护士岗前培训(基础技能) 14:30 读书会31(总81)	20 初八 公休日	37
		21 初九	22 初十	23 秋分	24 十二	25 十三	26 十四		
			14:00 第18次院周会暨第9次二甲工作会议	16:45 胸痛诊断思维程序-胡敏捷 16:45 护理不良事件管理-何小燕	“十年员工”俱乐部活动 14:00~16:00临培 17:00~20:00 三基知识考核	“十年员工”俱乐部活动 14:00~16:00临培	9:00第9次归档病历质量研讨会 10:00 第9次护士长例会 14:30 读书会32(总82)	27 中秋节 公休日	38
		28 十六	29 十七	30 十八					
		节前安全检查		16:30 市场营销例会 16:45 抗菌药物临床应用及管理制度-刘兵 费玉芳					39

保障月	MON一	TUE二	WED三	THU四	FRI五	SAT六	SUN日	
工作计划 专项检查: 值班与交接班制度				1 国庆节 国庆放假	2 二十 国庆放假	3 廿一 国庆放假	4 廿二 公休日	39
	5 廿三	6 廿四 分院内专家检查归档病历	7 廿五 下发归档病历质量简报	8 寒露 14:00~16:00临培 16:45 患者转科管理-王青 17:00~20:00 三基知识考核	9 廿七 14:00~16:00临培 15:00 第17次行政查房(骨科医院)	10 廿八 19:30 第18次总经理办公会 14:30 读书会33(总83)	11 廿九 公休日	40
	12 三十 各级目标责任书考核结果上报	13 九月 14:00 第19次院周会暨第10次医疗质量与安全会议	14 初二 16:45 单发性周围神经病的肌电图检查-刘敏	15 初三 14:00~16:00临培 17:00~20:00 三基知识考核	16 初四 14:00~16:00临培	17 初五 第六次外出义诊 10:30 各专业委员会会议 14:30 读书会34(总84)	18 初六 公休日	41
	19 初七	20 初八 汇总院内专家归档病历检查结果 17:45 第10次经管会例会	21 初九 16:45 妇科急腹症-黄筱蔚 16:45 静脉输液法操作并发症的预防与处置-李雪	22 初十 14:00~16:00临培 17:00~20:00 三基知识考核	23 十一 14:00~16:00临培	24 霜降 9:30 第19次总经理办公会 14:30 读书会35(总85)	25 十三 公休日	42
	26 十四	27 十五 14:00 第20次院周会暨第10次二甲工作会议	28 十六 15:00~16:10 "TTT"系列课程之六:语言表达的提升 16:45 超声基础知识及腹部常见病解读-徐军	29 十七 14:00~16:00临培 16:30 市场营销会 17:00~20:00 三基知识考核	30 十八 14:00~16:00临培 15:00 第19次行政查房(急诊科、门诊部、儿科、体检科、口腔科)	31 十九 确定2016年度目标、任务 发布2016年二甲创建工作计划 9:00第10次归档病历质量研讨会 10:00 第10次护士长例会 14:30 读书会36(总86)		43

预算月	MON一	TUE二	WED三	THU四	FRI五	SAT六	SUN日
<p>工作计划</p> <p>专项检查: 医疗不良事件报告制度</p>	<p>30 十九</p> <p>全员2016年目标责任书初稿形成</p>						<p>1 二十</p> <p>公休日</p>
	<p>2 廿一</p>	<p>3 廿二</p>	<p>4 廿三</p> <p>16:45 如何做好2016年目标责任书制定-耿香</p>	<p>5 廿四</p> <p>分发院内专家检查归档病历</p> <p>14:00~16:00临培</p> <p>17:00~20:00 三基知识考核</p>	<p>6 廿五</p> <p>下发归档病历质量简报</p> <p>14:00~16:00临培</p> <p>15:00 第20次行政查房(放射科、检验科、临床功能科、药剂科)</p>	<p>7 廿六</p> <p>9:30 第20次总经理办公会</p> <p>14:30 读书会37(总87)</p>	<p>8 立冬</p> <p>公休日</p>
	<p>9 廿八</p>	<p>10 廿九</p> <p>14:00 第21次院周会暨第11次医疗质量与安全会议</p>	<p>11 三十</p> <p>16:45 自我管理-邱波</p>	<p>12 十月</p> <p>各级目标责任书考核结果上报</p> <p>14:00~16:00临培</p> <p>17:00~20:00 三基知识考核</p>	<p>13 初二</p> <p>14:00~16:00临培</p> <p>15:00 第21次行政查房(瑞兴木渎)</p>	<p>14 初三</p> <p>9:00集团第二次课题验收答辩</p> <p>13:30第2次青年医师急救技能比赛</p> <p>14:30 读书会38(总88)</p>	<p>15 初四</p> <p>公休日</p>
	<p>16 初五</p>	<p>17 初六</p> <p>17:45 第11次经管会例会</p>	<p>18 初七</p> <p>16:45 急腹症的诊断与鉴别-严俊</p> <p>16:45 老年患者常见并发症及围手术期的护理-汪朝平</p>	<p>19 初八</p> <p>14:00~16:00临培</p> <p>17:00~20:00 三基知识考核</p>	<p>20 初九</p> <p>汇总院内专家归档病历检查结果</p> <p>14:00~16:00临培</p>	<p>21 初十</p> <p>9:30 第21次总经理办公会</p> <p>14:30 读书会39(总89)</p>	<p>22 小雪</p> <p>公休日</p>
	<p>23 十二</p>	<p>24 十四</p> <p>14:00 第22次院周会暨第11次二甲工作会议</p>	<p>25 十四</p> <p>16:45 科室质量管理-胡敏捷</p>	<p>26 十五</p> <p>14:00~16:00临培</p> <p>16:30 市场营销例会</p> <p>17:00~20:00 三基知识考核</p>	<p>27 十六</p> <p>14:00~16:00临培</p> <p>115:00 第22次行政查房(瑞兴吴江)</p>	<p>28 十七</p> <p>9:00第11次归档病历质量研讨会</p> <p>10:00 第11次护士长例会</p> <p>14:30 读书会40(总90)</p> <p>15:30集团2015年第2次股东会</p>	<p>29 十八</p> <p>公休日</p>

计划月	MON一	TUE二	WED三	THU四	FRI五	SAT六	SUN日	
<p>工作计划</p> <p>专项检查:</p> <p>医嘱制度</p>		1 二十	2 廿一	3 廿二	4 廿三 分发院内专家检查归档病历	5 廿四 下发归档病历质量简报 9:30 第22次总经理办公会 14:30 读书会41 (总91)	6 廿五 公休日	48
	7 大雪	8 廿七	9 廿八 16:45 医务工作者必备的8种职业精神-刘征远	10 廿九 17:00-20:00 三基知识考核	11 冬月	12 初二 各级目标责任书考核结果上报 9:00 医疗设备管理委员会会议 10:00 第4次学术、教学委员会会议 10:30 护理应急演练 10:30 第4次药事管理委员会会议 14:30 读书会42 (总92)	13 初三 公休日	49
	14 初四	15 初五 14:00 第23次院周会暨第12次医疗质量与安全会议	16 初六 16:45 做好自己的每一天-潘虹	17 初七 17:00-20:00 三基知识考核	18 初八	19 初九 15:00 第23次行政查房 (瑞兴迎春) 汇总院内专家归档病历检查结果 全员目标责任书终稿形成 9:30 第23次总经理办公会 14:30 读书会43 (总93)	20 初十 公休日	50
	21 十一 发布2015年二甲年终检查报告	22 冬至 17:45 第12次经管会例会	23 十三 16:45 医学文献检索-刘行	24 十四 17:00-20:00 三基知识考核	25 十五	26 十六 9:00 第12次归档病历质量研讨会 10:00 第12次护士长例会 15:00 第24次行政查房 (瑞兴瑞盛) 14:30 读书会44 (总94)	27 十七 公休日	51
	28 十八	29 十九	30 二十 16:45 小儿液体疗法-李小燕 16:45 护理缺陷案例分析-刘名珠	31 廿一 17:00-20:00 三基知识考核				52
			16:45 《苏州瑞兴医院集团物资管理办法》之物资申领(购)-叶惠	16:30 市场营销例会				